

Zen-Atrium, Schwebe-Terrasse & Pazifik-Feeling

Perfekt ineinander verschachtelte Kuben
formen das Familiendomizil in Telfs, das
auch mit inneren Werten überzeugt.





Von allen Seiten interessant und von oben geschützt durch ein langlebiges, hochwertiges Flachdachsystem der Firma Bauder.

Immer wieder zieht es den Blick ins Freie. Auf allen drei Ebenen des von Melis+Melis architecten entworfenen Hauses in Telfs behalten Bewohner und Besucher die absolute Übersicht. „Wir wollten ein praktisches und energieeffizientes Haus“, sagen die Bauherren und erfreuen sich daran, dass das moderne Refugium so viele schöne Seiten hat.

Das Geheimnis von 'Schöner Wohnen' ist die Verwurzelung mit dem Standort. Die Hanglage auf der Sonnenseite in Telfs bot die optimale Basis für ein Familiendomizil der kosmopolitischen Art. Perfekt ineinander verschachtelte Kuben öffnen sich vorbehaltlos zum Garten und der Natur hin, leben im Wechselspiel der Wetterlagen und profitieren von Transparenz. „Schon zu Planungsbeginn ist vieles eine Frage von Sichtachsen und Blickbeziehungen“, erläutert Architekt Jürgen Melis und wendet seine Augen Richtung ▶

GLANZ STÜCKE

Die Bitumenbahnen von Bauder glänzen mit hervorragenden Verlegeeigenschaften und höchster Beständigkeit.



Unsere Top-Oberlagsbahnen Bauder-KARAT und BauderSMARAGD dichten das Dach sicher ab – BauderSMARAGD sogar bei Begrünung.

www.bauder.at

BAUDER
macht Dächer sicher.



Offenes Wohnen im Erdgeschoss: Die Einbaumöbel und die Küche mit Kochinsel plante und realisierte Innenarchitekt Michael Leutgeb / Firma – Leutgeb innovativ design.



Eleganz und Effizienz gehen bei diesem Haus Hand in Hand. Für die Haustechnik und das Sanitäre zeichnet das Team der Firma Installationen Kratzer/Rietz verantwortlich.



Atrium, „in diesem Haus rahmen die verglasten Flächen die Natur in Bilder der Umgebung“.

VON VENET BIS HOHE MUNDE

Ein Bonsai-Gärtchen säumt den Vorplatz, der von eigenständigen Gebäudeteilen für die Garage und Schuppen definiert wird. Das Haus wird im Zwischenstock erschlossen, was Gangfläche spart für einen Wow-Effekt sorgt: Wenige Stufen über dem offenen Wohnraum hat man alles im Blick und versteht sofort das

Prinzip der Planung. Hier geht es um Weitsicht auf 150 Quadratmetern. Durch die kluge Strukturierung der Zonen, die raumhohen Verglasungen und die überdachte Terrassenlösung wirkt das Atriumhaus in Holzbauweise wesentlich großzügiger. Abgehängte Decken mit extrabreiter Fugung verstärken noch den Loft-Eindruck. Die schwebende Terrasse dient als zweites Wohnzimmer an warmen Tagen. Von ihr aus hat man vom Venet über die Hohe Munde bis zum Patscherkofel alles an Aussicht parat was möglich ist.

SPIELPLATZ FÜR ALLE

Der kompakte Grundriss ist faszinierend. Verbindungswege, wie der in den Keller dient als Büro, Wohnmöbel haben Doppelnutzen als Garderobeschrank und Sitzbank, das Zen-Atrium mit den Kieselsteinen lieben die kleinen Söhne als Spielplatz im Freien. Auf der schwebenden Südterrasse lässt es sich ausgezeichnet mit baumelnden Beinen bis weit nach Sonnenuntergang sitzen. Danach spenden die dimmbaren Led-Streifen dezentes Licht und setzen die Architektur in Szene. Spätestens dann kommt Pa-

zifik-Feeling auf und die weißen Kuben leuchten im Dämmerungsblau. Für das perfekte Raumklima sorgt im Inneren die neueste Haustechnik-Generation von Stiebel Eltron, eine Wärmepumpe die Heizen, Lüften, Warmwasser und Kühlen in einem kompakten Gerät vereint.

SPLITLEVEL-RAUMGEFÜHL

Das Zentrum des Familienlebens ist der fast drei Meter lange Esstisch aus Eiche und die raffiniert designte Bank. Sie bildet ▶

INSTALLATIONEN KRATZER

Walter Kratzer • Wegscheide 7 • 6421 Rietz
 mobil: 0043 (0)660 730 69 49
 mail: office@installationen-kratzer.at
 www.installationen-kratzer.at

Leutgeb
 innovativ design

Münchnerstraße 11 | 6130 Schwaz | www.innovativ-design.at



Der Übergang von Natur und Raum wurde hinreißend gelöst. Perfekte Elektroinstallationen der Firma Leitstrom unterstützen die faszinierenden Details.

INFOBOX

Baubeginn: Oktober 2013

Fertigstellung: November 2014

Wohnfläche: 150 qm

Grundstücksgröße: 542 qm

Bauweise: ausgeflockte Holzriegelbauweise, 0,1 U-Wert Passivhaus, Passivhausfenster Alu

Fassade: Wärmedämmverbundsystem Mineralwolle verputzt

Dach: Flachdachsystem der Firma Bauder, zweilagig geflämmt, 0,1 U-Wert Passivhaus

Raumhöhe: 2,5 m bis 3,25 m

Decken- & Wandoberfläche: Rigips gemalt

Fußboden: 20 mm Eichenmassivholzdielen, Feinstein-Fliesen in Holzoptik

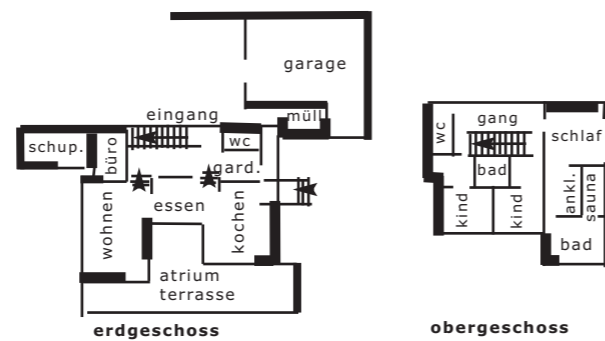
Energie: Wärmepumpe von Stiebel Eltron, Kompakt-Lüftungs-Integralgerät mit Inverter-Regelung speziell für Einfamilienhäuser für Heizen, Warmwasseraufbereitung, kontrollierte Wohnraumlüftung mit Kühlung über Fußbodenheizung, Top-Lüftungstechnik mit einem Wärmerückgewinnungsgrad von bis zu 90%

Möblierung: Einbaumöbel und Einbauküche, Innenarchitekt Michael Leutgeb / Firma – Leutgeb innovativ design

Planung: Melis+Melis architekten-baumeister, Hall, Ritter-Waldaufstr. 8, jmelis@gmx.at, Tel. 0699/10019454, www.wohn-coach.at, www.holzbau-tirol.com

Mitglied IG Passivhaus-Tirol

Fotos: Die Fotografen, Innsbruck, www.diefotografen.at



mit dem oberen Ende der Rückwand eine Sitzbank auf Split-level-Niveau. Auf beiden Seiten verbinden wenige Stufen die unterschiedlichen Ebenen. Sie lobt zudem die praktische Anbindung des Splitlevels an die helle Garage durch effektivem großem Fenster. Die Stirnwand der Couchzone ist aus sorgfältig geschalteten Sichtbeton und bildet den passenden Kontrast zum Eichenmassivholzboden. Eine elegante Glasbrüstung sichert den Gang ins Obergeschoss, der über eine mit fabelhafter Bergkettenaussicht gesegneten Treppe führt. Im Elternbereich kann das auch vom Badezimmer behauptet werden: Das große Fenster holt die Natur ins Innere und die lässt sich von der top-plazierten Badewanne samt Sitzplatz in der Verlängerung bestens genießen. Eine Sauna wird die Wellnessoase in absehbarer Zeit vervollständigen. ■

LEITSTROM ElektroTechnik

www.leitstrom.com

6500 Landeck · Urgen 24a

Tel. 0676 709 54 83 oder 0676 607 22 80

office@leitstrom.com